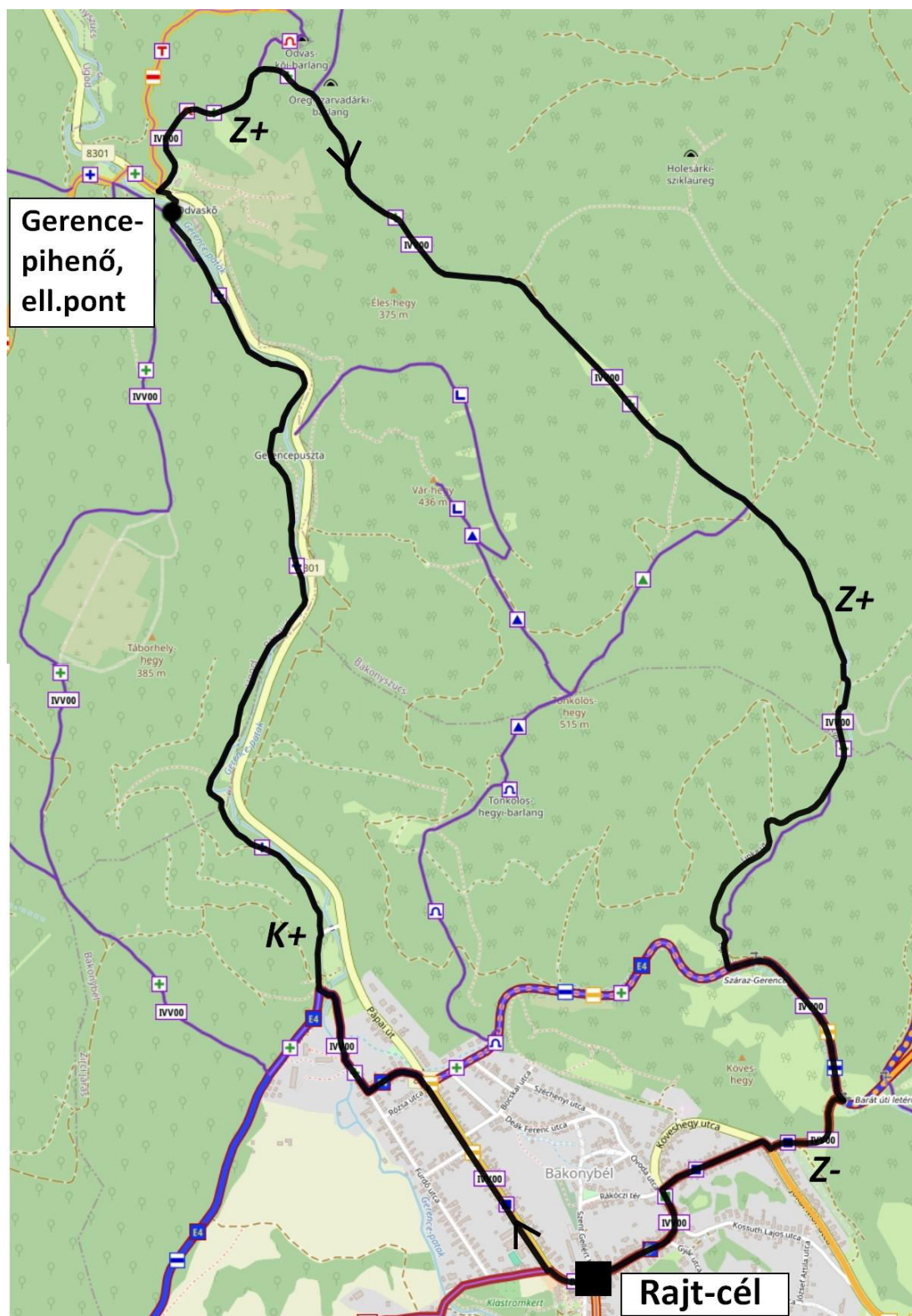


A túra alatt hívható telefonszám: 06 70 526 9771 , Radó Péter

Ha netán nem teljesíted a túrát és abbahagyod útközben, mindenképp jelezd a fenti számon!

Mobilra gps track [innen letölthető](#)! Ehhez ajánljuk a Locus Map vagy GPX Viewer applikációt (mindkettő ingyenes). Ide feltöltve a gps tracket a program mutatja a nyomvonalat és a túrázó helyzetét, mozgását!

12 km térkép



Résztáv adatok

| | résztáv (km) | össz táv (km) | rész szint (m) | össz szint (m) |
|--|--------------|---------------|----------------|----------------|
| Gerence-pihenő, ell.pont | 4,5 | 4,5 | 70 | 70 |
| Szarvad-árok, Z+ és Z Δ kereszteződés | 3,0 | 7,5 | 234 | 304 |
| Kőrésre vezető aszfaltút | 1,9 | 9,4 | 3 | 307 |
| Cél | 1,8 | 11,2 | 29 | 336 |

12 km leírás

Bakonybélen kívül végig nagyon jól jelzett úton megy a túra. Figyeld a jelzéseket!

A rajtból jobbra indulunk a Fő utcán. Kb. 900 méter után, a buszmegállónál balra, a főúttal párhuzamosan tartunk az Ady utcába (kék sáv jelzés megy arra):



Az utca végén jobbra megyünk és a Bakony Hotelbe ütközünk. A jobb oldalán visszazárjuk az utat, egy fahídon átkelve egy réten átvágunk, majd a Gerence-patak feletti fahídon át jobbra kilyukadunk egy erdei aszfaltútra:



Immár a kék kereszt jelzésen 120 méter után balra fordulunk és hamarosan elmegyünk egy bekerített vízműves rész mellett.



Ez a turistaút a Gerence-patak partján visz minket egészen a **Gerece-pihenő ellenőrzőpontig**. Az Odvaskő Hotel mögött, a fahídon jobbra átkelve találjuk a pontőröket a parkoló mögötti füves területen a faasztaloknál:

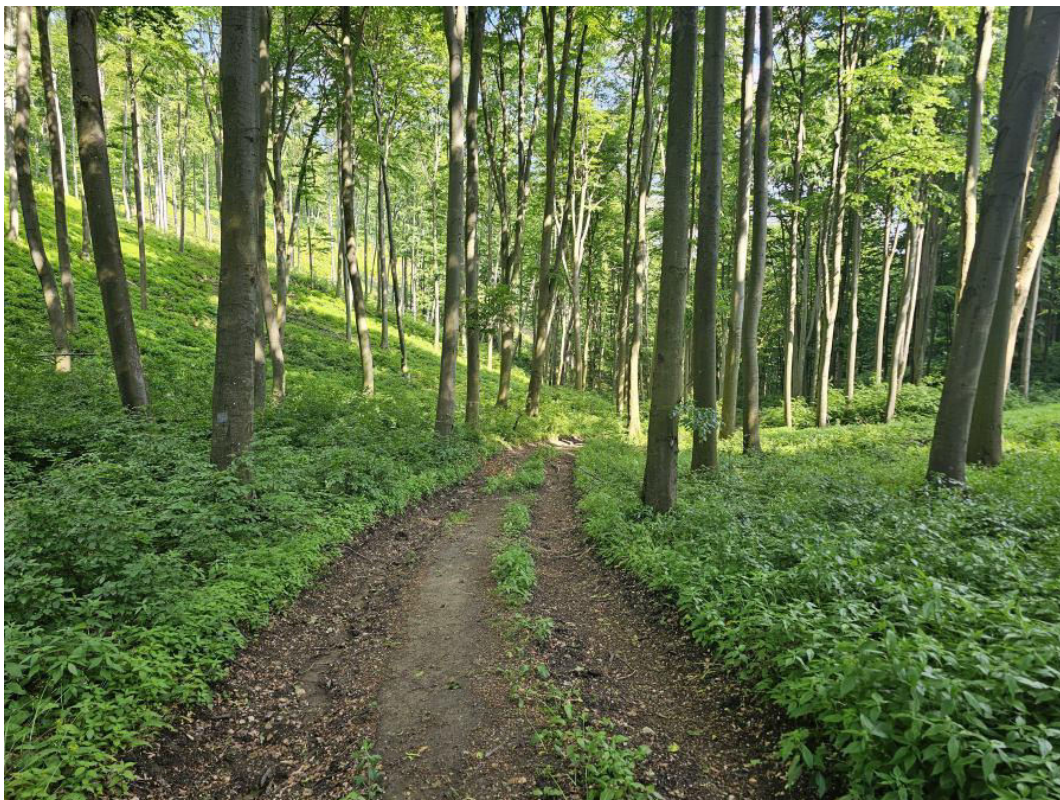


A parkolón át balra tartva kimegyünk az országútra, ahol balra (óvatosan kelj át az úton), majd 30 méter után a ház után jobbra a murvás útra megyünk:



A sorompót megkerülve (bár van, hogy nyitva van) ezt az erdei-murvás utat és a zöld kereszt jelzést követjük hosszabb ideig. Ez a Szarvad-árok.

Erősebb emelkedővel ér majd véget ez a széles út, itt jön be jobbról a zöld háromszög jelzés, egy kicsit balra tartunk le és innen átvált erdei útra:



A tetőtől számítva 650 méter múlva bele fogunk ütközni majd egy hajtűkanyaros útba, itt balra menjünk lefelé:



100 méter után megint egy hajtűkanyaros úthoz érünk, itt jobbra tartsunk lefelé a széles erdei úton:



Kb. 1 km után leérünk a Kőrésre vezető aszfaltos erdei útra, ahol balra folytatjuk utunkat (kék sáv):



Az út nemsokára elkezd balra kanyarodni egy szalagkorlátos részen és ahol megszakad a szalagkorlát, ott jobbra letérünk (zöld sávra):



Egy erősebb emelkedő után beérünk a faluba, egy nagy udvaros területre. Kimegyünk a bejárati ajtón a főútra, ahol jobbra fordulunk, majd 40 méter után balra a Jókai utcába. Leérve balra megyünk, ez a Fő utca, amin haladva visszaérünk a rajt-**célba**.