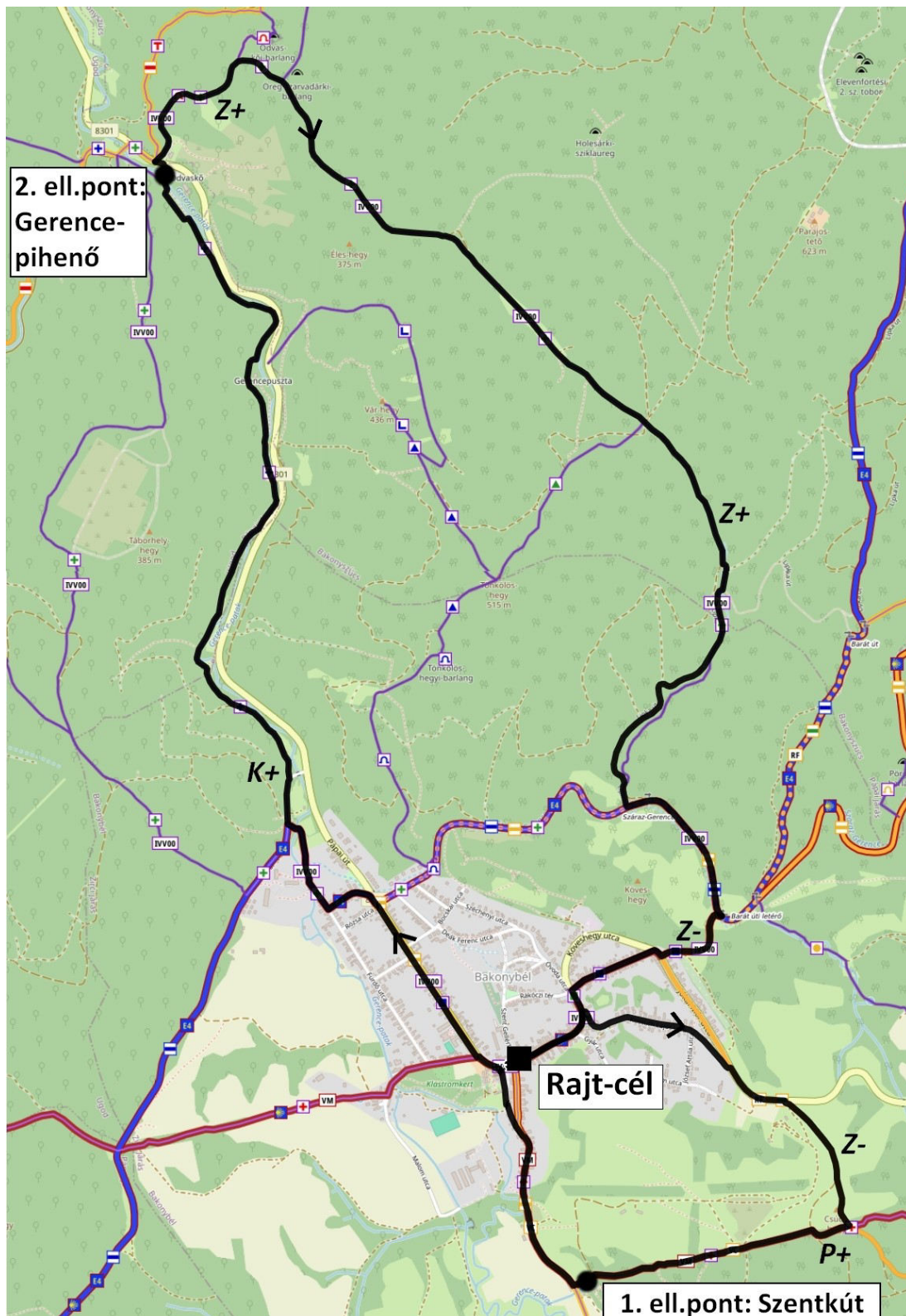


A túra alatt hívható telefonszám: 06 70 526 9771 , Radó Péter

Ha netán nem teljesíted a túrát és abbahagyod útközben, mindenképp jelezd a fenti számon!

Mobilra gps track [innen letölthető](#)! Ehhez ajánljuk a Locus Map vagy GPX Viewer applikációt (mindkettő ingyenes). Ide feltöltve a gps tracket a program mutatja a nyomvonalat és a túrázó helyzetét, mozgását!

16 km térkép



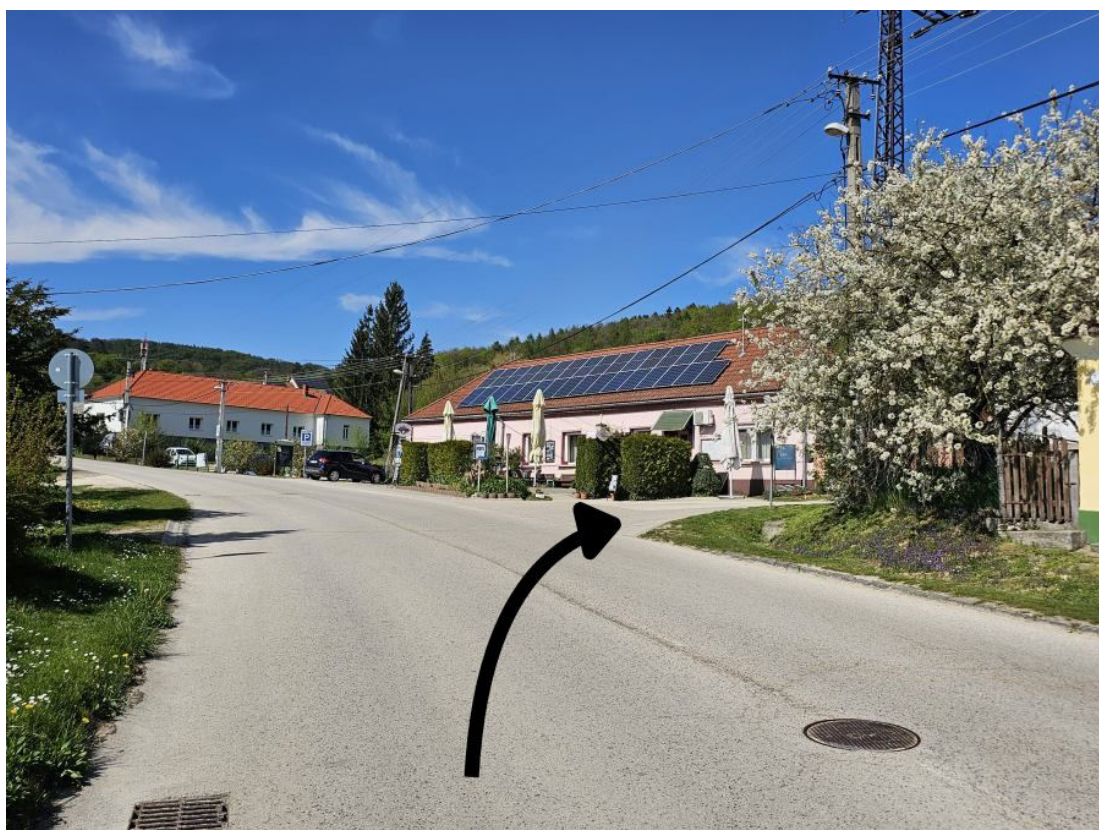
Résztáv adatok

	résztáv (km)	össz táv (km)	rész szint (m)	össz szint (m)
Szentkút, ell.pont	3,0	3,0	101	101
Monostor	1,0	4,0	7	108
Gerence-pihenő, ell.pont	4,5	8,5	70	178
Szarvad-árok, Z+ és Z Δ kereszteződés	3,0	11,5	234	412
Kőrésre vezető aszfaltút	1,9	13,4	3	415
Cél	1,8	15,2	29	444

16 km leírás

Bakonybélien kívül végig nagyon jól jelzett úton megy a túra. Figyeld a jelzéseket!

A rajtból balra indulunk el a Fő utcán, 380 méter múlva a Pikoló Söröző előtt jobbra fordulunk a Kossuth utcába:



Emelkedőn megyünk a főútig, ahol jobbra tartunk (zöld sáv jelzés itt jön be):



270 méter múlva, egy bekerített gazdaságnál jobbra fordulunk egy murvás útra (szintén zöld sáv):



380 méter után elágazik a murvás út, itt balra tartunk:



Amikor beérünk az erdőbe, rögtön az elején jobbra kell menni a piros keresztet:



Ezt kell követni, kiérve egy széles földútra, srégen szemben bekerített rész (tőlünk jobbra) mellett haladunk:



A bekerített rész mellett megyünk jó ideig, majd egy hosszabb lejtő alján már látni fogjuk a kálváriát és a kis tavat (a piros kereszt jelzés végig jól látható lesz). **Az ellenőrzőpont a templom előtti padnál található.**

A pecsételés után a murvás úton jobbra fordulva bebállagunk a faluba. Egy Y-elágazásnál (zsákutca jelzésnél) balra tartunk:



A Petőfi utcán a monostor előtt elhaladva láthatjuk a monostor kertjét, állattartó udvarát és a harangokat. Szemben pedig látjuk a rajt-célt, de mi balra tartunk a Fő utcán.

Kb. 900 méter után, a buszmegállónál balra, a főúttal párhuzamosan tartunk az Ady utcába (kék sáv jelzés megy arra):



Az utca végén jobbra megyünk és a Bakony Hotelbe ütközünk. A jobb oldalán visz az út, egy fahídon átkelve egy réten átvágunk, majd a Gerence-patak feletti fahídon át jobbra kilyukadunk egy erdei aszfaltútra:



Immár a kék kereszt jelzésen 120 méter után balra fordulunk és hamarosan elmegyünk egy bekerített vízműves rész mellett.



Ez a turistaút a Gerence-patak partján visz minket egészen a **Gerece-pihenő ellenőrzőpontig**. Az Odvaskő Hotel mögött, a fahídon jobbra átkelve találjuk a pontőröket a parkoló mögötti füves területen a faasztalnál:



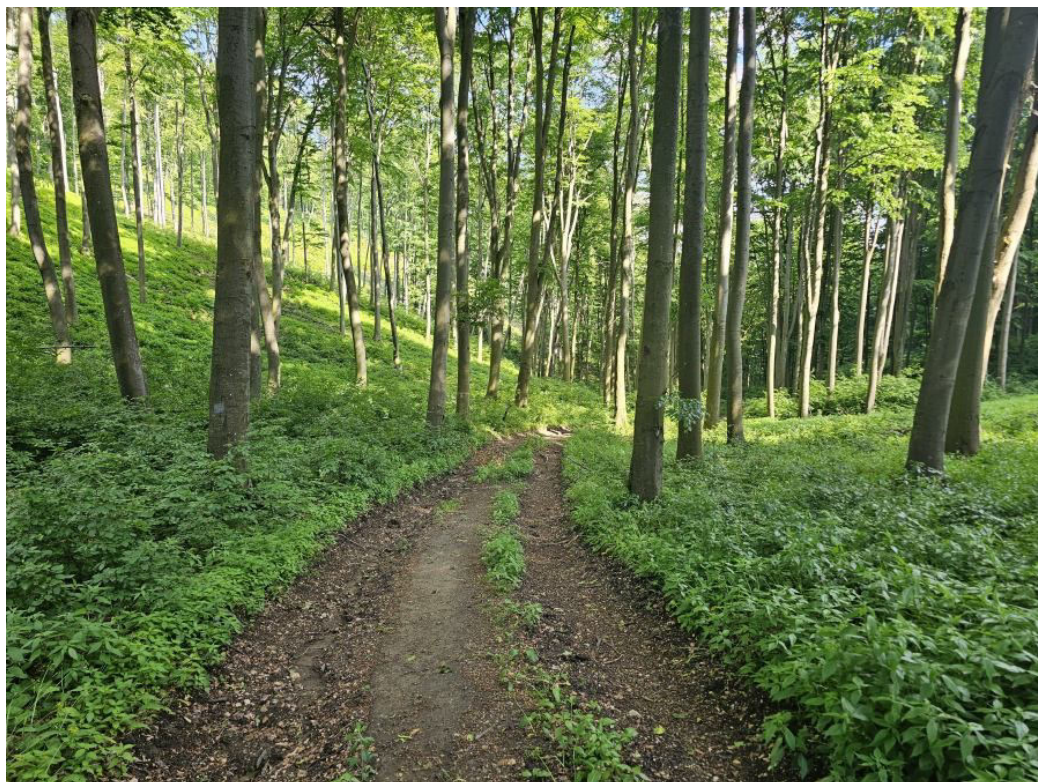
A parkolón át balra tartva kimegyünk az országútra, ahol balra (óvatosan kelj át az úton), majd 30 méter után a ház után jobbra a murvás útra megyünk:



A sorompót megkerülve (bár van, hogy nyitva van) ezt az erdei-murvás utat és a zöld kereszt jelzést követjük hosszabb ideig. Ez a Szarvad-árok.

Erősebb emelkedővel ér majd véget ez a széles út, itt jön be jobbról a zöld háromszög jelzés, egy kicsit balra tartunk le és innen átvált erdei útra:





A tetőtől számítva 650 méter múlva bele fogunk ütközni majd egy hajtűkanyaros útba, itt balra menjünk lefelé:



100 méter után megint egy hajtűkanyaros úthoz érünk, itt jobbra tartsunk lefelé a széles erdei úton:



Kb. 1 km után leérünk a Kőrésre vezető aszfaltos erdei útra, ahol balra folytatjuk utunkat (kék sáv):



Az út nemsokára elkezd balra kanyarodni egy szalagkorlátos részen és ahol megszakad a szalagkorlát, ott jobbra letérünk (zöld sávra):



Egy erősebb emelkedő után beérünk a faluba, egy nagy udvaros területre. Kimegyünk a bejáratú ajtón a főútra, ahol jobbra fordulunk, majd 40 méter után balra a Jókai utcába. Leérve balra megyünk, ez a Fő utca, amin haladva visszaérünk a rajt-**célba**.