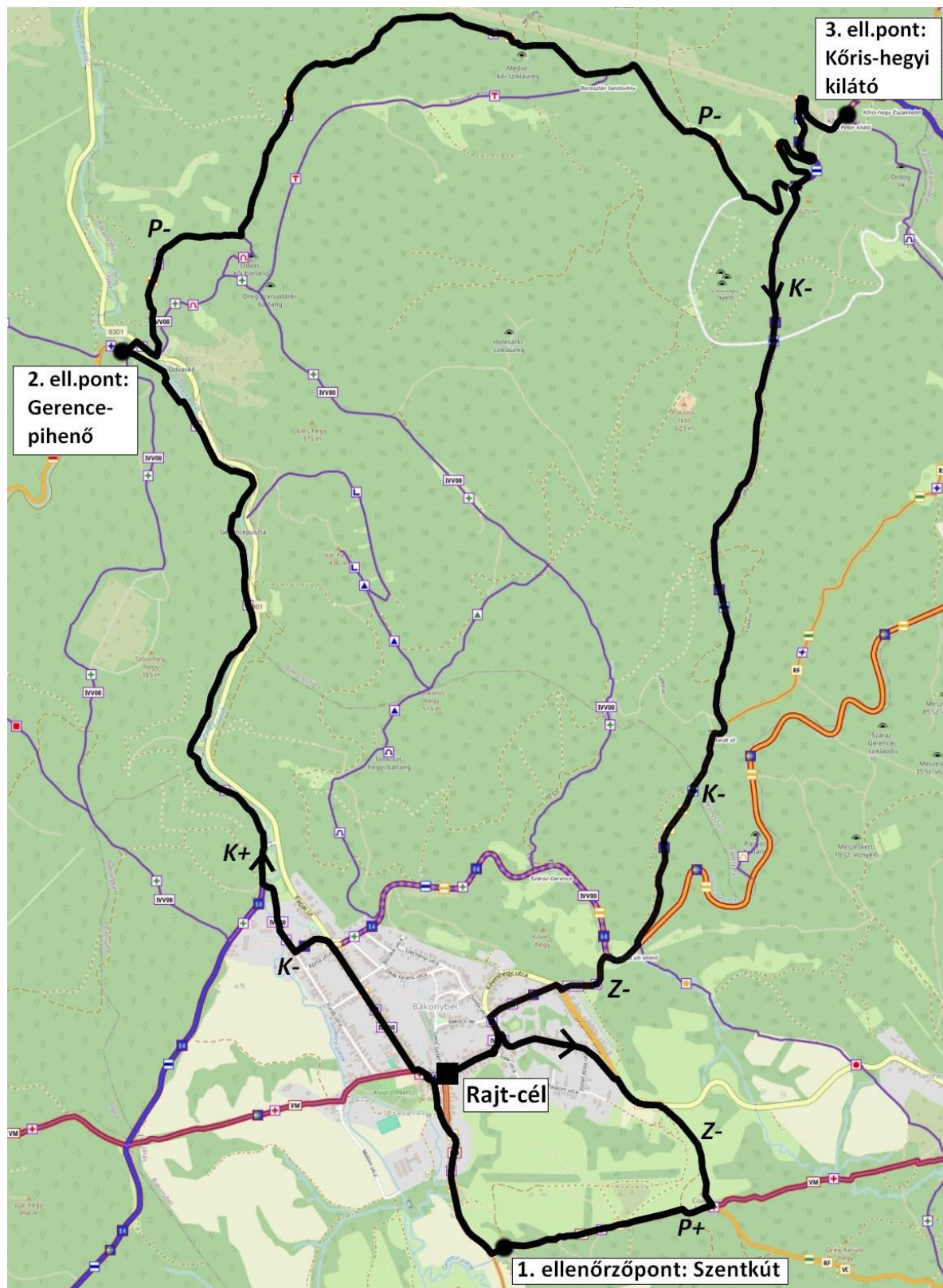


A túra alatt hívható telefonszám: 06 70 526 9771 , Radó Péter

Ha netán nem teljesíted a túrát és abba hagyod útközben, mindenképp jelezd a fenti számon!

Mobilra gps track [innen letölthető!](#) Ehhez ajánljuk a Locus Map vagy GPX Viewer applikációt (mindkettő ingyenes). Ide feltöltve a gps tracket a program mutatja a nyomvonalat és a túrázó helyzetét, mozgását!

22 km térkép



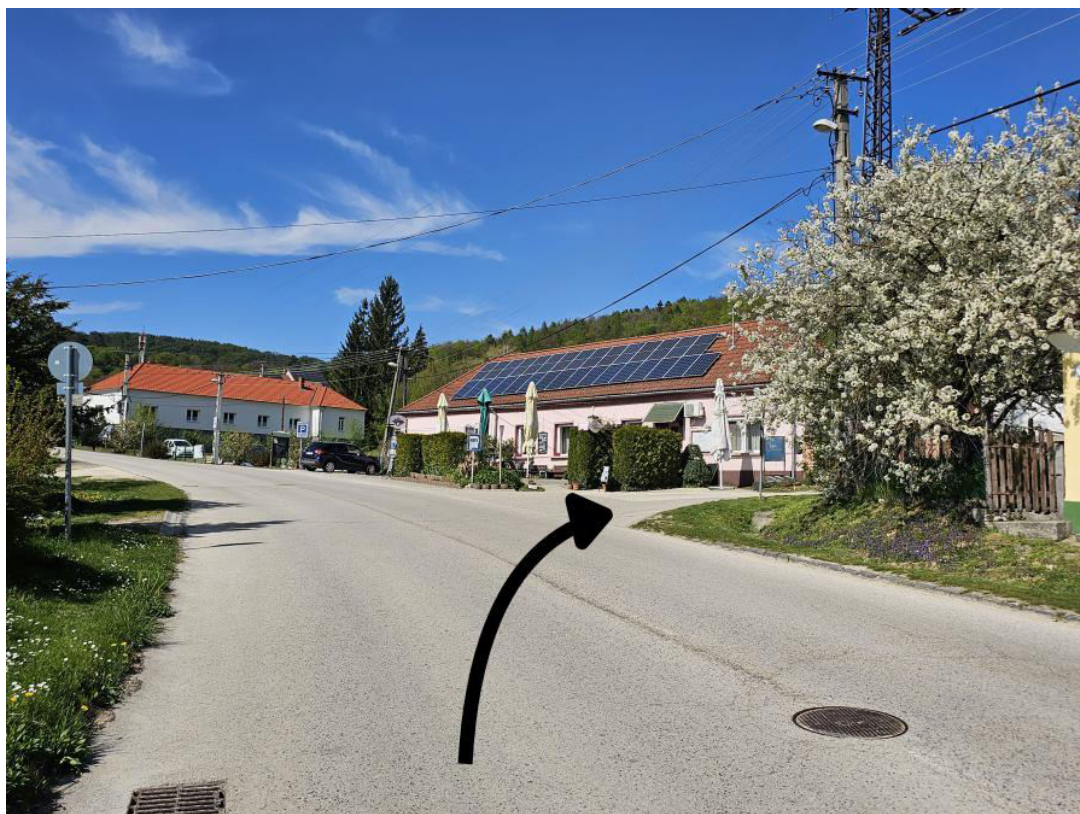
Résztáv adatok

	résztáv (km)	össz táv (km)	rész szint (m)	össz szint (m)
Szentkút ell.pont	3,0	3,0	101	101
Monostor	1,0	4,0	7	108
Gerence-pihenő, ell.pont	4,5	8,5	70	178
Kórisre aszfaltút	4,7	13,2	356	534
Kóris-hegy kilátó, ell.pont	1,7	14,9	98	632
Cél	6,6	21,5	32	664

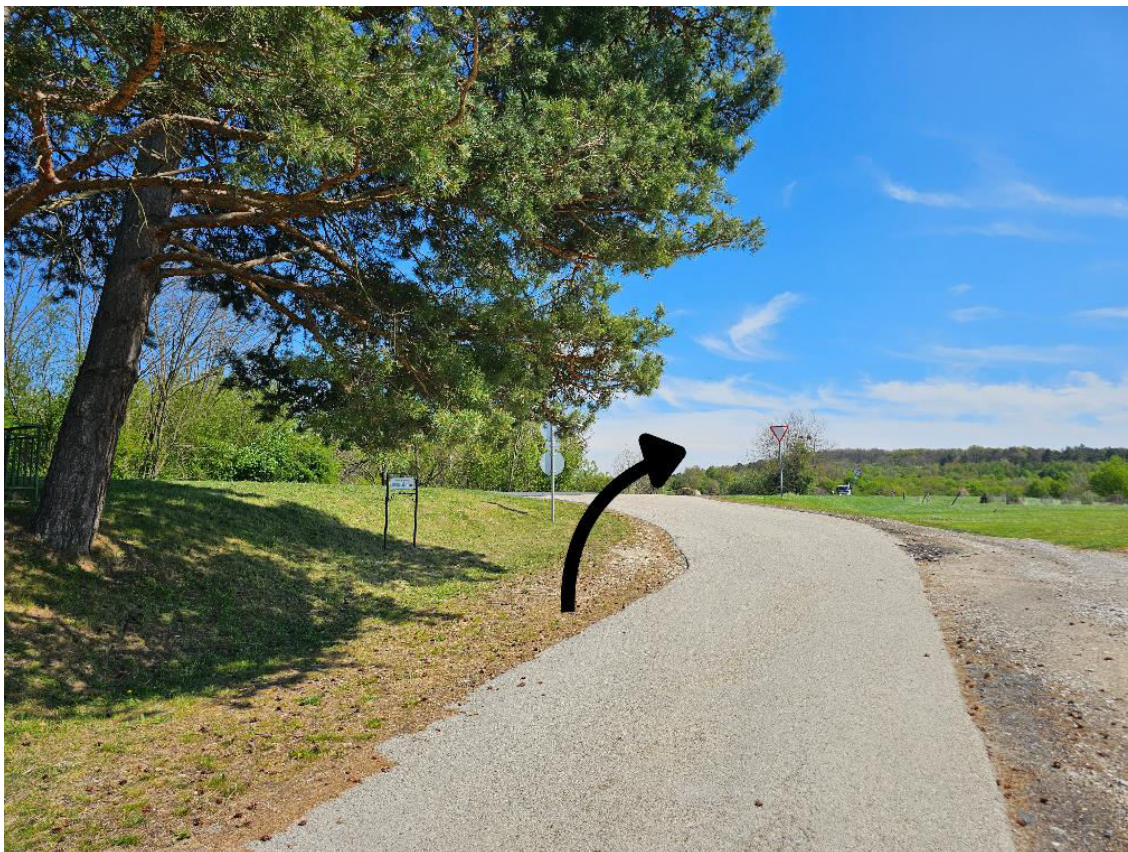
22 km leírás

Bakonybélien kívül végig nagyon jól jelzett úton megy a túra. Figyeld a jelzéseket!

A rajtból balra indulunk el a Fő utcán, 380 méter múlva a Pikoló Söröző előtt jobbra fordulunk a Kossuth utcába:



Emelkedőn megyünk a főútig, ahol jobbra tartunk (zöld sáv jelzés itt jön be):



270 méter múlva, egy bekerített gazdaságnál jobbra fordulunk egy murvás útra (szintén zöld sáv):



380 méter után elágazik a murvás út, itt balra tartunk:



Amikor beérünk az erdőbe, rögtön az elején jobbra kell menni a piros keresztet:



Ezt kell követni, kiérve egy széles földútra, srégen szemben bekerített rész (tőlünk jobbra) mellett haladunk:



A bekerített rész mellett megyünk jó ideig, majd egy hosszabb lejtő alján már látni fogjuk a kálváriát és a kis tavat (a piros kereszt jelzés végig jól látható lesz). **Az ellenőrzőpont a templom előtti padnál található.**

A pecsételés után a murvás úton jobbra fordulva beballagunk a faluba. Egy Y-elágazásnál (zsáktutca jelzésnél) balra tartunk:



A Petőfi utcán a monostor előtt elhaladva láthatjuk a monostor kertjét, állattartó udvarát és a harangokat.

Szemben pedig látjuk a rajthelyet, de mi balra megyünk a Fő utcán. Kb. 900 méter után, a buszmegállónál balra, a főúttal párhuzamosan tartunk az Ady utcába (kék sáv jelzés megy arra):



Az utca végén jobbra megyünk és a Bakony Hotelbe ütközünk. A jobb oldalán visz az út, egy fahídon átkelve egy réten átvágunk, majd a Gerence-patak feletti fahídon át jobbra kilyukadunk egy erdei aszfaltútra:



Immár a kék kereszt jelzésen 120 méter után balra fordulunk és hamarosan elmegyünk egy bekerített vízműves rész mellett.



Ez a turistaút a Gerence-patak partján visz minket egészen a **Gerence-pihenő ellenőrzőpontig**. Az Odvaskő Hotel mögött, a fahídon jobbra átkelve találjuk a pontóröket a parkoló mögötti füves területen a faasztaloknál:



A pecsét után kimegyünk az országútra, ahol balra, majd 30 méter múlva az információs táblánál lévő falépcsőkön felfelé indulunk a piros sáv jelzésen (a Kőrös-hegyi kilátóig a piros sáv visz fel).



Egy esetben kell jobban figyelni, amikor a széles út balra kanyarodik, de mi jobbra tartva egy keskeny ösvényen megyünk felfelé:



Fás területről kiérünk erdei döngölt útra (Rézbükki út), ott jobbra. 50 méter után letérünk jobbra, majd hamarosan megint kiérünk az erdei útra (levágjuk az erdei út kanyarját):



A murvás utat és a piros jelzést követjük, egy esetben élesen jobbra követjük a murvást:



Ezen menve kiérünk egy aszfaltútra (Kóris-hegy tetejére vezető út). Itt balra megyünk:



Az út néhány hajtűkanyar után felér a csúcson lévő radarállomáshoz. A bekerített radarállomás sarkánál megyünk fel a kilátóig.



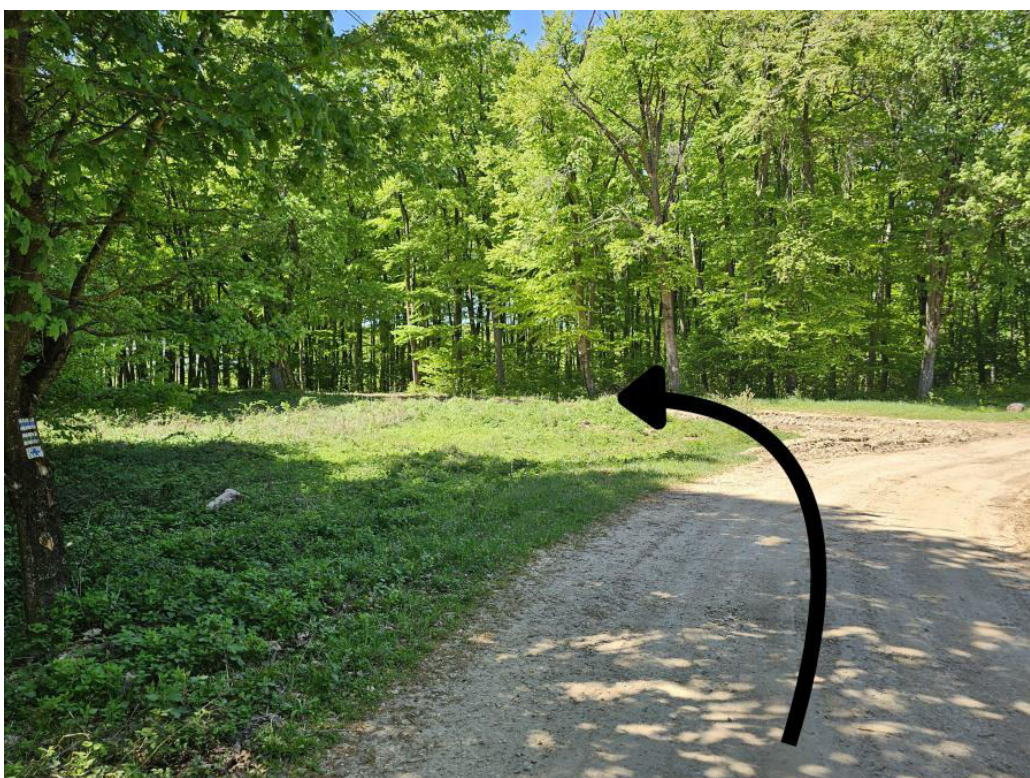
A jobb hátsó tartóoszlopon van az **országos kéktúra bélyegző**, azzal pecsételjük az ellenőrzőlapra. **Ha nem tintás a bélyegző, egy szelfit csináljunk a kilátóval. :)**

Visszaindulunk az aszfaltos úton, amerről jöttünk. Pár kanyar után a kék sáv jelzés balra megy le egy füves területen:



A kék sávot követjük sokáig (jól jelzett út, figyeljük a fákon a jelzést). Keresztezzük majd az aszfaltutat, de megyünk tovább le a széles erdei úton. A jelzett út az út mellett visz sokáig, néha keresztezi.

Egy kisebb tisztáson egy éles jobbkanyarban balra megy a jelzés és mi is:



Ezen ereszkedünk lefelé, a faluhoz közeledve a jelzés becsatlakozik az aszfaltútra, itt jobbra tartunk. 170 méter múlva a kanyarban, a szalagkorlátos résznél (ahol nincs szalagkorlát) balra megyünk le a zöld sáv jelzett ösvényre:



Egy erősebb emelkedő után beérünk a faluba, egy nagy udvaros területre. Kimegyünk a bejárati ajtón a főútra, ahol jobbra fordulunk, majd 40 méter után balra a Jókai utcába. Leérve balra megyünk, ez a Fő utca, amin haladva visszaérünk a rajt-**célba**.